

# MASTERFLEX® 3000

## Système d'étanchéité pour joints et fissures

### Description

Le système d'étanchéité MASTERFLEX® 3000 a un vaste domaine d'application qui permet de résoudre pratiquement tous les cas de figure. Le système MASTERFLEX® 3000 est synonyme de succès pour une étanchéité durable. De la combinaison entre le CONGRESIVE® 1403 N à base époxy, et la bande MASTERFLEX® 3000, résulte un assemblage indéfectible qui a fait toutes ses preuves : en effet, les propriétés chimiques et mécaniques qui en découlent, assurent à ce système d'étanchéité une très haute flexibilité et une résistance élevée.

### Domaines d'applications

Le MASTERFLEX® 300 s'emploie pour les joints de construction, de dilatation et de raccordement, fissures et fentes, dans les domaines de la construction suivants :

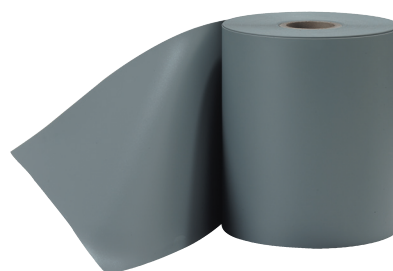
- Stations d'épuration.
- Canalisations.
- Tunnels et galeries.
- Pour des raccordements béton, acier et fonte.
- Construction de piscines.
- Garages et tunnels de lavage.
- Caves et chaufferies .
- Toits plats et leurs raccordements.
- Parapets, balcons et terrasses.
- Fosses septiques et à purin.
- Silos à fourrage.
- Reprises de bétonnage

### Propriétés

- Durcissement complet, en peu de temps, même par basse température.
- Forte adhérence sur la plupart des matériaux usuels de la construction.
- D'un emploi judicieux pour les joints à forte dilatation.
- Elasticité permanente, même par basse température.
- Un joint percé ou non étanche est facile à remplacer.
- Résiste aux intempéries, à l'eau et aux U.V.
- Résiste aux racines.
- Constitue une solution optimale économique.

### Mode d'emploi

1. Poncer et nettoyer mécaniquement le support.
2. Appliquer le CONGRESIVE® 1403 N.
3. Poser et coller la bande de MASTERFLEX® 3000 en la pressant.
4. Appliquer par dessus la bande de MASTERFLEX® 3000, le CONGRESIVE® 1403 N.



- **Soudable**
- **Résiste aux U.V.**
- **Peut être façonné**

### Couleur

Gris

### Conditionnement

- Voir tableau page suivante

# MASTERFLEX® 3000

## Etanchéité entre bandes

Toutes les pièces raccordées entre-elles se feront :

- 1) soit par soudage à chaud, à l'aide d'un pistolet à air chaud.  
Température idéale de chauffage autour de 200 ° +/- 40° C.  
Le recouvrement entre bandes doit être d'environ 3 cm minimum.
- 2) soit par collage à l'aide de MASTERFLEX® 11 C avec un recouvrement d'environ 10 cm.

## Conditionnement

MASTERFLEX® 3000

Longueur	Largeur	Epaisseur
20 m	15 cm	1 mm
20 m	20 cm	1 mm

## Caractéristiques

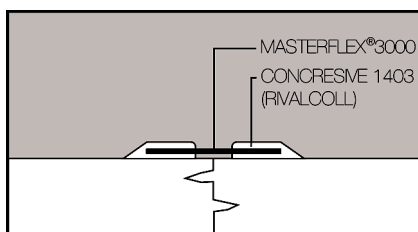
### CONGRESIVE® 1403 N (colle à 2 composants à base époxy)

Résistance à la compression	70 – 80 MPa
Résistance à la flexion	40 – 50 MPa
Résistance à la traction	25 - 35 MPa
Module E (dynamique)	6 – 6,5 x 10 <sup>4</sup> MPa
Résistance à l'arrachement	11,2 MPa

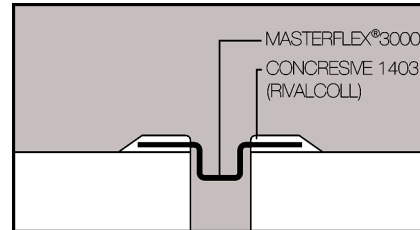
### MASTERFLEX® 3000

Base chimique	Elastomère thermoplastique TPE
Dureté Shore A	environ 80
Allongement à la rupture (DIN 53.504 S2)	600 %
Etanchéité à l'eau (DIN 16.935)	Totale jusqu'à la rupture
Résistance à la traction (DIN 53.504 S2)	> 6 N/mm <sup>2</sup>
Pliage au froid (SIA 280/3)	- 50° C sans fissure

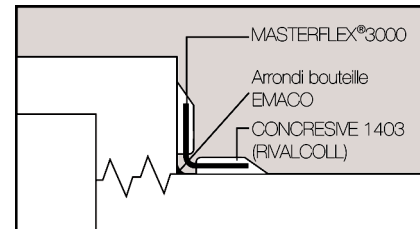
Essais interrompus, pas de changements constatés.



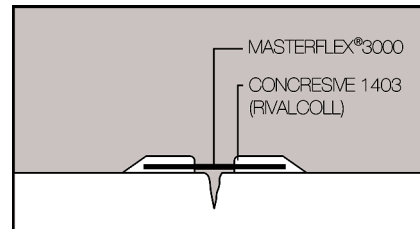
Disposition pour un joint de travail.



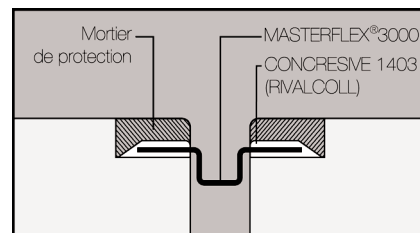
Disposition pour un joint de dilatation ou fissure traversante active.



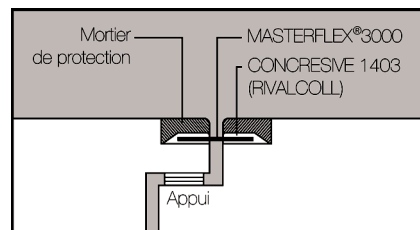
Disposition pour un talon au décrochement d'un radier



Disposition pour un joint étroit fissuré.



Dans le cas où la bande MASTERFLEX 3000 serait soumise au trafic, ou pour des questions pratiques, prévoir une engravure.



Disposition pour un joint de séparation d'un radier.

# MASTERFLEX® 3000

# MASTERFLEX® 3000

BASF Construction Chemicals France SAS a couvert sa responsabilité civile tant en exploitation qu'après livraison de ses produits par une police d'assurance souscrite auprès de la Compagnie GERLING FRANCE. Les garanties de cette police sont complétées par la police "parapluie" responsabilité civile du Groupe souscrite auprès de la société suisse d'assurances GERLING KONZERN de Zürich.

## **BASF Construction Chemicals France SAS**

Z.I. Petite Montagne Sud - 10, rue des Cévennes  
Lisses - 91017 Evry Cedex

Tél. : 01 69 47 50 00  
Fax : 01 60 86 06 32

Site Internet : <http://www.basf-cc.fr>

Nos fiches techniques ont pour objectif de vous conseiller d'après nos connaissances les plus récentes, nous nous réservons donc le droit de modifier à tout moment le contenu de celles-ci.

L'emploi des produits doit être adapté aux conditions spécifiques à chaque situation. Pour toute précision complémentaire, nous vous conseillons de prendre contact avec l'une de nos agences BASF Construction Chemicals France.

*Nos fiches de données de sécurité sont disponibles sur Internet :  
[www.basf-cc.fr](http://www.basf-cc.fr) et sur simple demande au 01.69.47.50.00.*

